



Informe de Comercialización

Instituto de Estudios Económicos

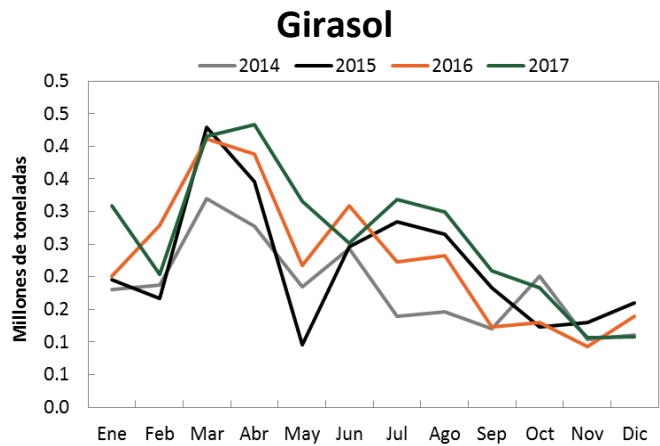
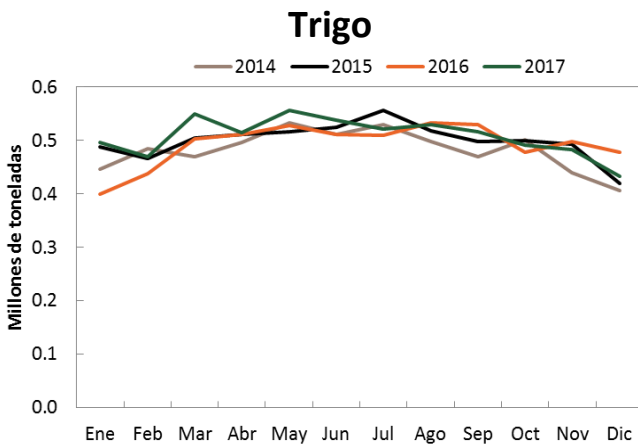
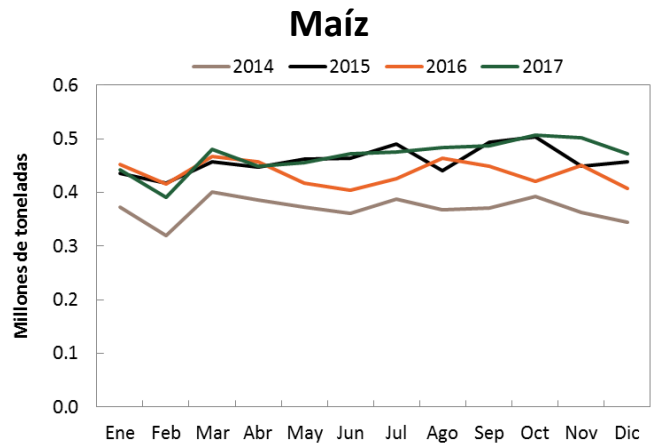
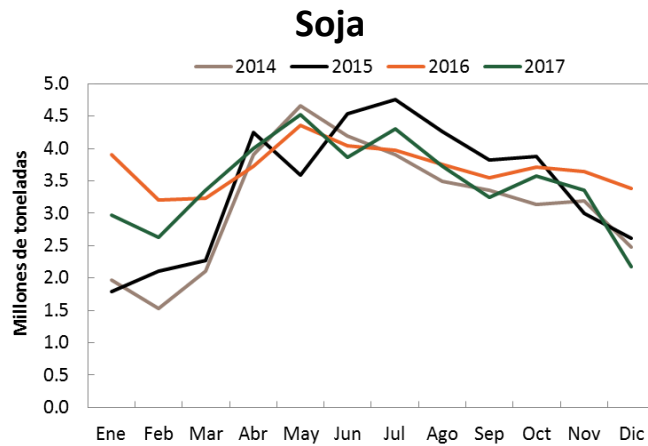


Resumen ejecutivo

- La **molienda de granos** a diciembre de 2017, presentó las siguientes variaciones con respecto al mismo período del año anterior: soja (-6.2%), maíz (7.4%), trigo (3.0%) y girasol (14.9%).
- La **producción de aceites y subproductos** a diciembre de 2017 presentó las siguientes variaciones con respecto al mismo período del año anterior: aceite de soja (-7.0%), pellets de soja (-6.7%), aceite de girasol (16.4%), pellets de girasol (16.5%).
- Las **ventas externas de granos y subproductos** a diciembre de 2017 presentaron las siguientes variaciones con respecto al mismo período del 2016: granos (-5.1%), subproductos (-8.5%), aceites (-6.5%), biodiesel (-1.1%).
- La **liquidación de divisas** presentó en enero de 2018 una variación de -8.4% con respecto al mismo período de 2016. Respecto del mes anterior, la variación fue de 62.9%.
- En cuanto a los **fletes marítimos** orientativos para granos en enero de 2018, las diferencias con respecto al mes anterior son de 2.2% para Brasil, -1.2% para Egipto y, por último, -1.6% para Holanda.
- Los **fletes por camión** en enero de 2018 presentaron las siguientes variaciones con respecto al mismo mes del año anterior: 20 km 0.0%, 100 km 0.0%, 500 km 0.0%, 1000 km 0.0%.
- Los **camiones arribados a puerto** en enero de 2018 presentaron las siguientes variaciones con respecto al mismo mes del año anterior: Rosario y zona 51.6%, Dársena y Buenos Aires -3.8%, Necochea 37.4% y Bahía Blanca -41.2%.
- Los **diferenciales de precios** entre similares posiciones de distintas plazas de los Mercados de Futuros son los siguientes para el mes de enero: para el trigo -11.8%, para la soja 24.3% y para el maíz -9.7%.
- El **Índice de Precios de Materias Primas** de diciembre se ubicó en un valor de 200.6. En términos interanuales, la variación es de 0.24%, mientras que intermensualmente se observa una caída de -0.21%.



Molienda de granos



	Acumulado a diciembre de 2016	Acumulado a diciembre de 2017	Dif %
Soja	44,483	41,728	-6.2%
Girasol	2,746	3,155	14.9%
Trigo	5,919	6,099	3.0%
Maíz	5,228	5,618	7.4%

Fuente: DMA – Minagri. Miles de toneladas

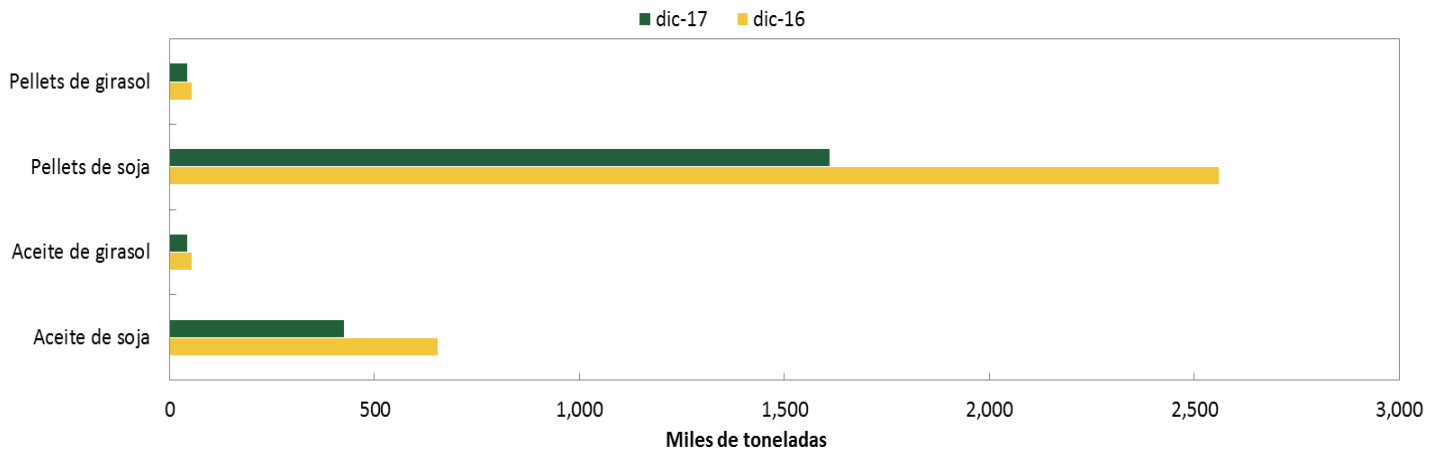
Producción de aceites y subproductos

	Acumulado Ene-Dic 2016	Acumulado Ene-Dic 2017	Variación
Aceite de soja	8.67	8.07	-7.0%
Aceite de girasol	1.13	1.32	16.4%
Pellets de soja	33.48	31.24	-6.7%
Pellets de girasol	1.11	1.30	16.5%

Fuente: DMA – Minagri. Millones de toneladas



Producción mensual



Fuente: DMA – Minagri

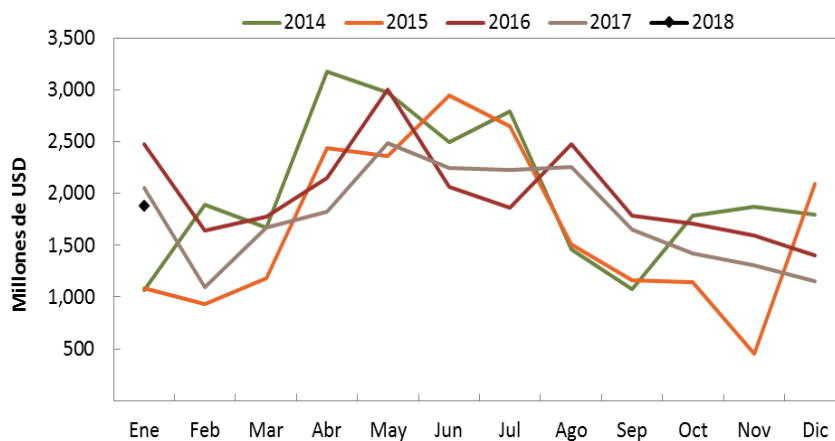
Comercio exterior de granos y subproductos

Producto	Acumulado Ene-Dic 2016	Acumulado Ene-Dic 2017	Variación
Granos	9,931	9,428	-5.1%
Subproductos	10,149	9,282	-8.5%
Aceites	4,388	4,101	-6.5%
Biodiesel	1,242	1,228	-1.1%

Fuente: INDEC. Intercambio Comercial Argentino. Nota: Millones de dólares.

Granos incluye cebada, sorgo, trigo, maíz, soja y girasol; subproductos incluye harina de trigo, pellets de extracción de soja y de girasol y aceites incluye aceites de soja y girasol.

Liquidación de divisas de industriales de oleaginosos y exportadores de cereales



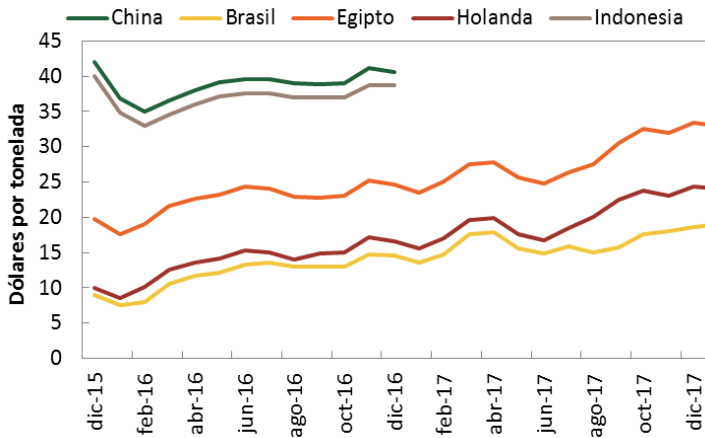
	USD
dic-17	1,153.9
ene-18	1,879.2
Variación m/m	62.9%
ene-17	2,050.4
Variación a/a	-8.4%

Ene-Dic 17	21,399.1
Ene-Dic 16	23,962.7
Ene-Dic 15	19,952.5

Fuente: Elaboración propia en base a datos de CIARA



Flete marítimo orientativo para granos



Fecha	ene-18	dic-17	%	ene-17	%
China (1)	0.0	0.0	-	0.0	-
Indonesia	0.0	0.0	-	0.0	-
Brasil	19.0	18.6	2.2%	13.5	40.2%
Egipto (1)	33.0	33.4	-1.2%	23.5	40.1%
Holanda (2)	24.0	24.4	-1.6%	15.5	54.4%

Fuente: Elaboración propia a partir de Área Regímenes Especiales – DMA, MinAgri.

Nota: Dólares por tonelada (1) Barcos con porte de 40.000 toneladas. (2) Barcos con porte de 25.000 toneladas.

Flete por camión orientativo para granos

Kilómetros	ene-18	dic-17	%	ene-17	%
20	126.8	126.8	0.0%	126.8	0.0%
100	281.8	281.8	0.0%	281.8	0.0%
500	781.7	781.6	0.0%	781.7	0.0%
1000	1017.0	1017.0	0.0%	1017.0	0.0%

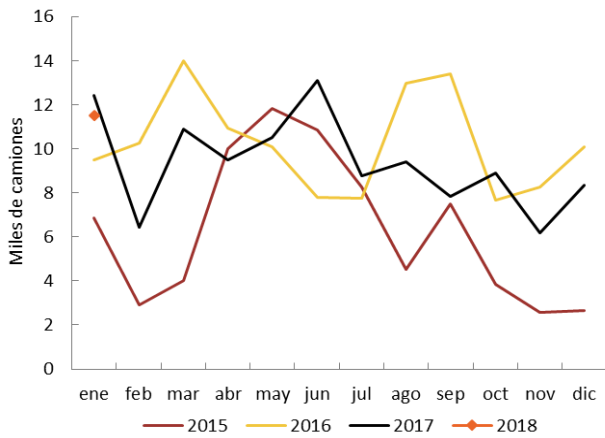
Fuente: Dirección de Mercados Agroalimentarios, MinAgri.

Nota: Pesos por tonelada. Camiones con capacidad de carga de 30 toneladas.

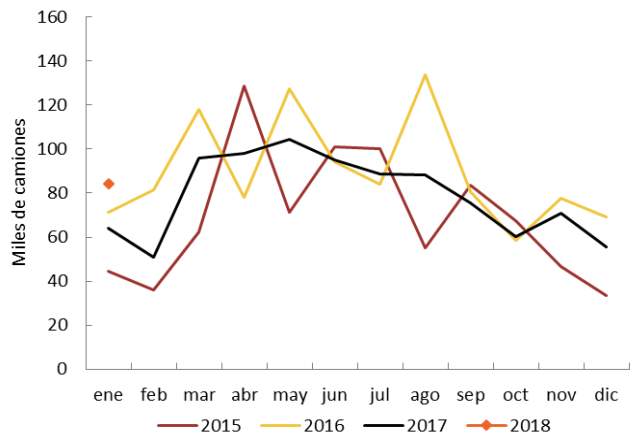


Camiones arribados a puerto

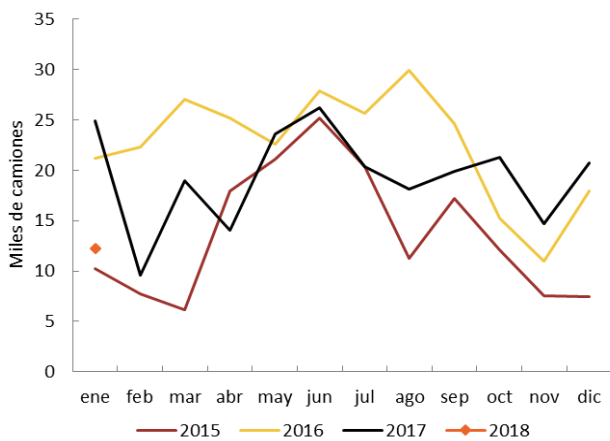
Necochea



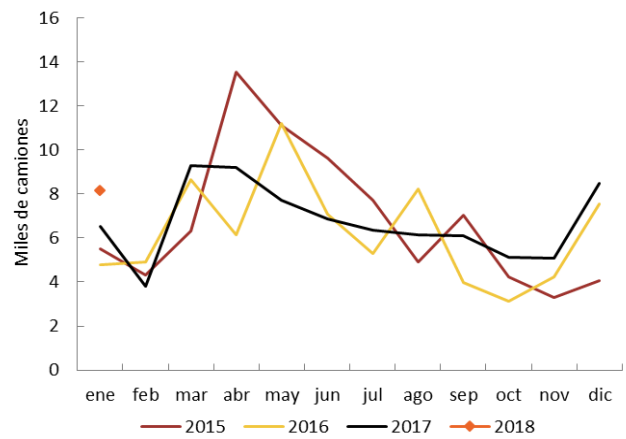
Rosario y zona



Bahía Blanca



Dársena y Buenos Aires



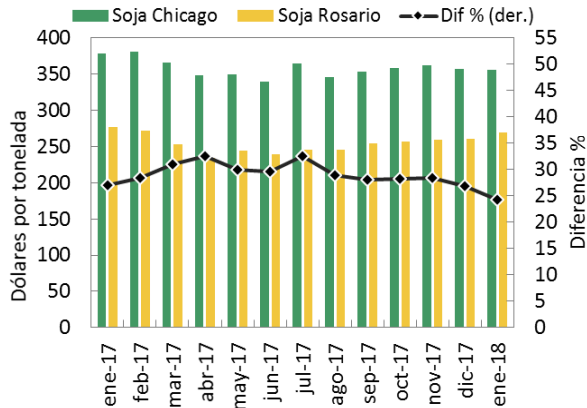
Puerto	ene-18	dic-17	%	ene-17	%
Rosario y zona	84,235	55,565	51.6%	64,131	31.3%
Dársena y Buenos Aires	8,145	8,468	-3.8%	6,516	25.0%
Necochea	11,494	8,366	37.4%	12,406	-7.4%
Bahía Blanca	6,094	10,366	-41.2%	12,465	-51.1%

Fuente: Williams Entregas. Todos los puertos sorgo salvo B. Blanca Malta

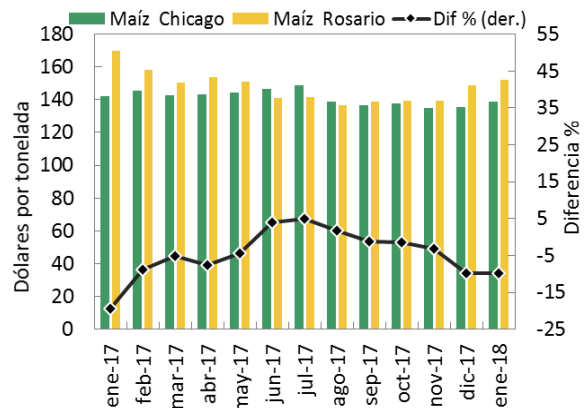


Diferencial de precios en mercados de futuros

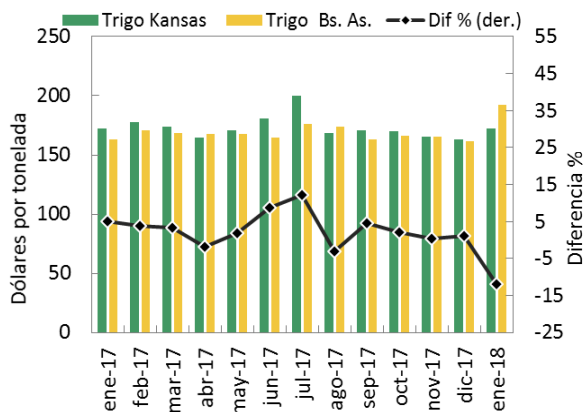
Soja



Maíz



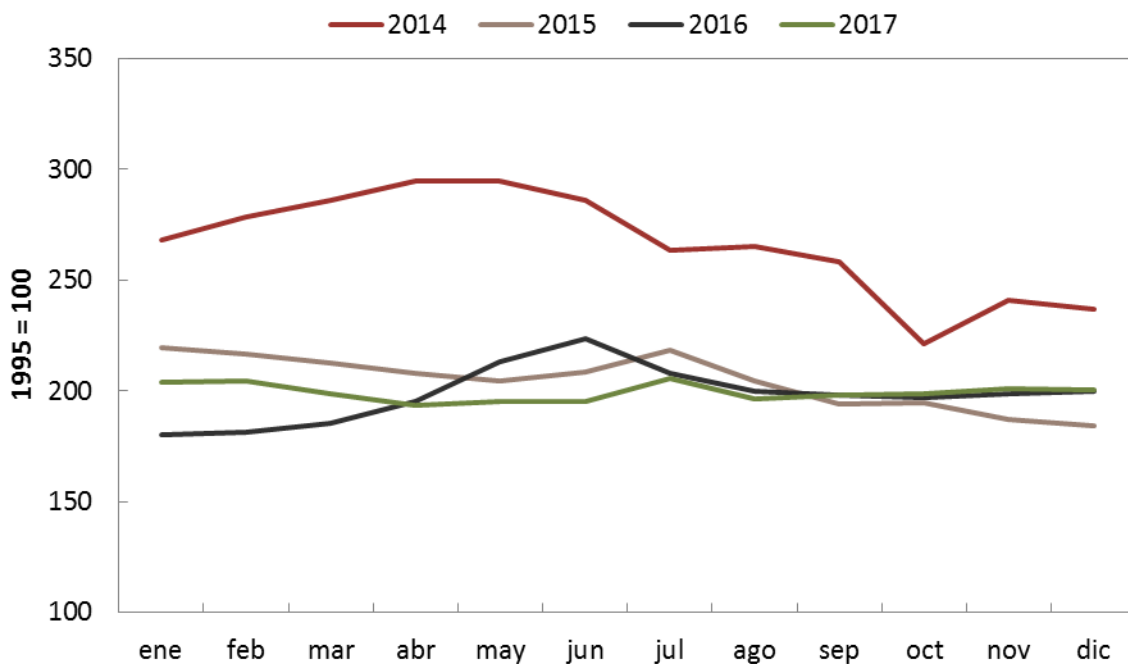
Trigo



Fuente: Elaboración propia en base a contratos correspondientes a similares posiciones de distintas plazas y los diferenciales de precios originados. La línea negra marca la diferencia porcentual entre los precios de la plaza internacional de referencia (Chicago o Kansas) y el de la plaza local (Rosario o Bs. As.).

Fuente: Elaboración propia partir de CBOT, KBOT, Mercado y Términos de Rosario y MATBA.

Índice de precios de las materias primas



Fuente: Elaboración propia en base a datos del Banco Central de la República Argentina. Base diciembre 1995 = 100